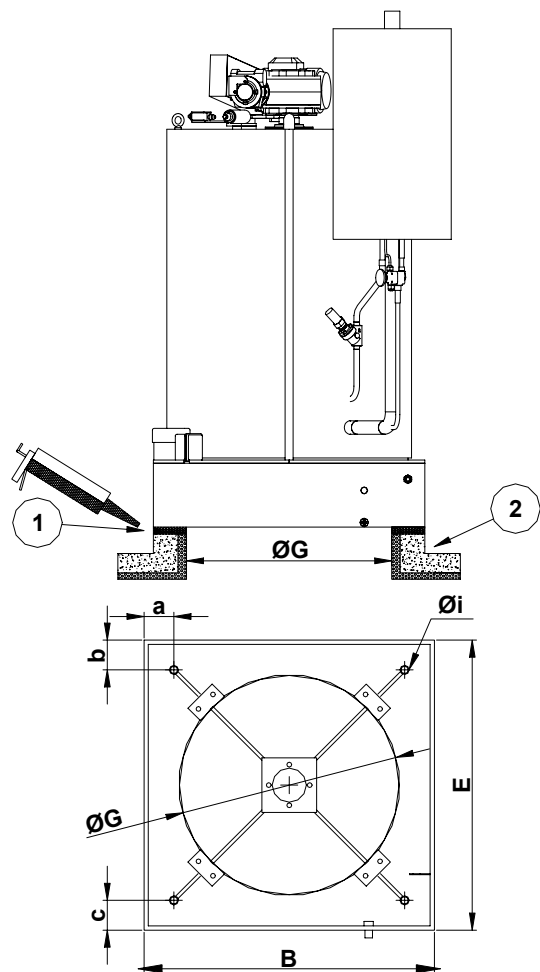


## Установка



- 1 Герметичная изоляция вокруг отверстия
- 2 Возвышение на полу для предотвращения случайного выхода воды в хранилищ
- D1 Минимальная площадь для демонтажа мото-редуктора
- D2 Минимальная площадь для демонтажа фрезы
- G Спуск льда
- k Высота отверстия фиксации основания (Øi)

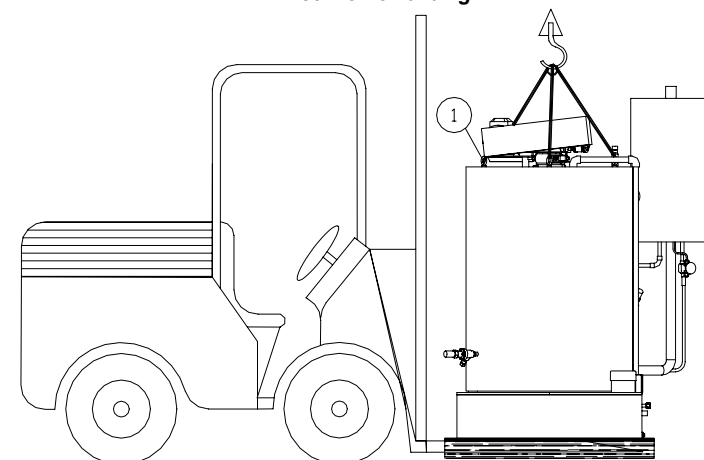
A	500	F	200	a	87
B	850	G	680	b	87
C	300	H1	1250	c	87
D	1300	H2	1480	i	20
D1	300	H3	1750		
D2	1060	I	940		
E	850	L	1230	k	170

\* Габариты мм

## Погрузочно- разгрузочные операции

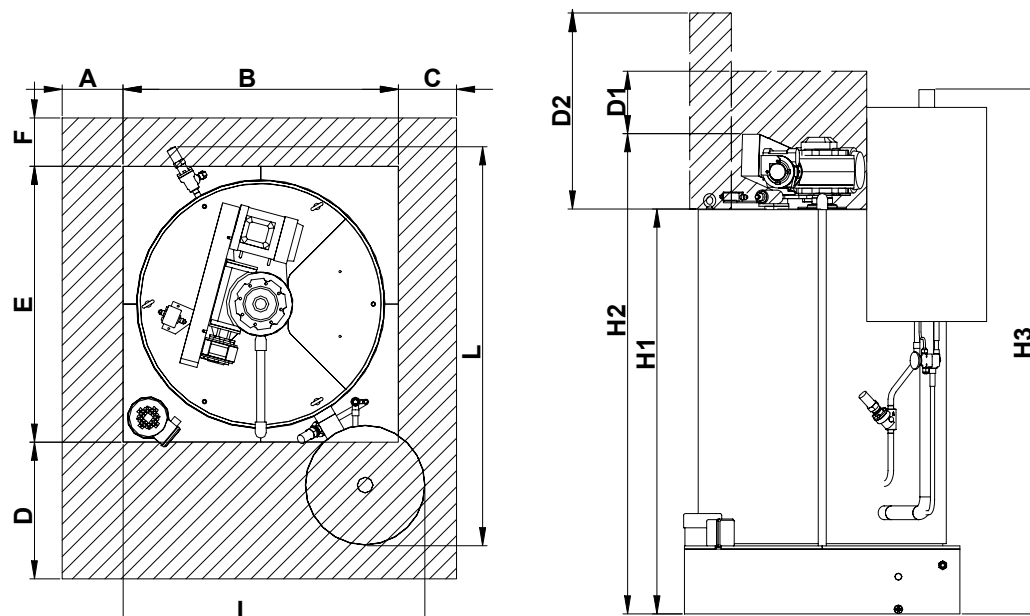
Вес нетто 510 kg

- 1 Три подъемных проушины



## Минимальное расстояние для обслуживания

Советуем оставлять вокруг системы достаточно места для обслуживания



**GENEGLACE s.a.s.**

ZAC de la Forêt - 9, rue des  
Orfèvres □ 44840 Les Sorinières -

Tél. +33-(0)2-51-19-10-51

Fax +33-(0)2-40-05-73-81

GENEGLACE может вносить изменения в этот

Аннулирует и замещает предыдущий документ 04/10/2006

**Разгрузка и установка**

**Льдогенератор F200 ABF**

Промышленного типа для установки на суше

Дата издания 11/12/2006

v1.0

**GTI.001R**

документ без предварительного уведомления